



**КОМИТЕТ ИМУЩЕСТВЕННЫХ ОТНОШЕНИЙ
АДМИНИСТРАЦИИ ПЕРМСКОГО МУНИЦИПАЛЬНОГО ОКРУГА**

РЕШЕНИЕ

о размещении объектов № 3405

Пермский край
Пермский округ

01.12.2023

Комитет имущественных отношений администрации Пермского муниципального округа разрешает Акционерному обществу «Газпром газораспределение Пермь» (ИНН 5902183841, ОГРН 2125902017723, почтовый адрес: 614000, г. Пермь, ул. Петропавловская, 43)

размещение объекта «газопровод давлением до 1,2 Мпа, для размещения которого не требуется разрешения на строительство»

на землях государственная собственность на которые не разграничена

на срок 1 год.

Местоположение: Пермский край, Пермский муниципальный округ, п. Юго-Камский, ул. Коммунистическая, к дому 49.

Приложение: схема предполагаемых к использованию земель или части земельного участка.

Особые условия использования:

1. При размещении объекта учесть параметры ширины проезда улично-дорожной сети, во избежание сужения полосы отвода дороги.
2. Получение разрешения на производство земляных работ.

Заместитель председателя комитета



М.В. Королева

Схема предполагаемых к использованию земель или части земельного участка

Объект: Газопровод давлением до 1.2 Мпа. для размещения которого не требуется разрешения на строительство

Местоположение: расположенных по адресу: Пермский край, м.о. Пермский, п. Юго-Камский, ул. Коммунистическая, к дому 49

Каталог координат, м

Площадь земель или части земельного участка, кв.м.: 87

Категория земель: земли населенных пунктов

Вид разрешенного использования: -

№ точки границы	X	Y
n1	484219.09	2192545.84
n2	484219.09	2192546.23
n3	484219.18	2192554.25
n4	484219.12	2192556.60
n5	484211.04	2192556.57
n6	484211.20	2192545.68
n1	484219.09	2192545.84

Описание границ смежных землепользователей:

От точки n1 до точки n2 - земельный участок с кадастровым номером 59:32:0100009:13999

От точки n2 до точки n4 - земельный участок с кадастровым номером 59:32:0100009:14000

От точки n4 до точки n1 - земли общего пользования

Условные обозначения:

:14000

- границы и номер земельного участка, сведения о которых внесены в ЕГРН

:14085

- границы и номер объекта капитального строительства, сведения о которых внесены в ЕГРН

—

- граница кадастрового квартала



- предполагаемый участок земель, на которых планируется размещение объекта

59:32-6.121

- зоны с особыми условиями использования территории, сведения о которых внесены в ЕГРН

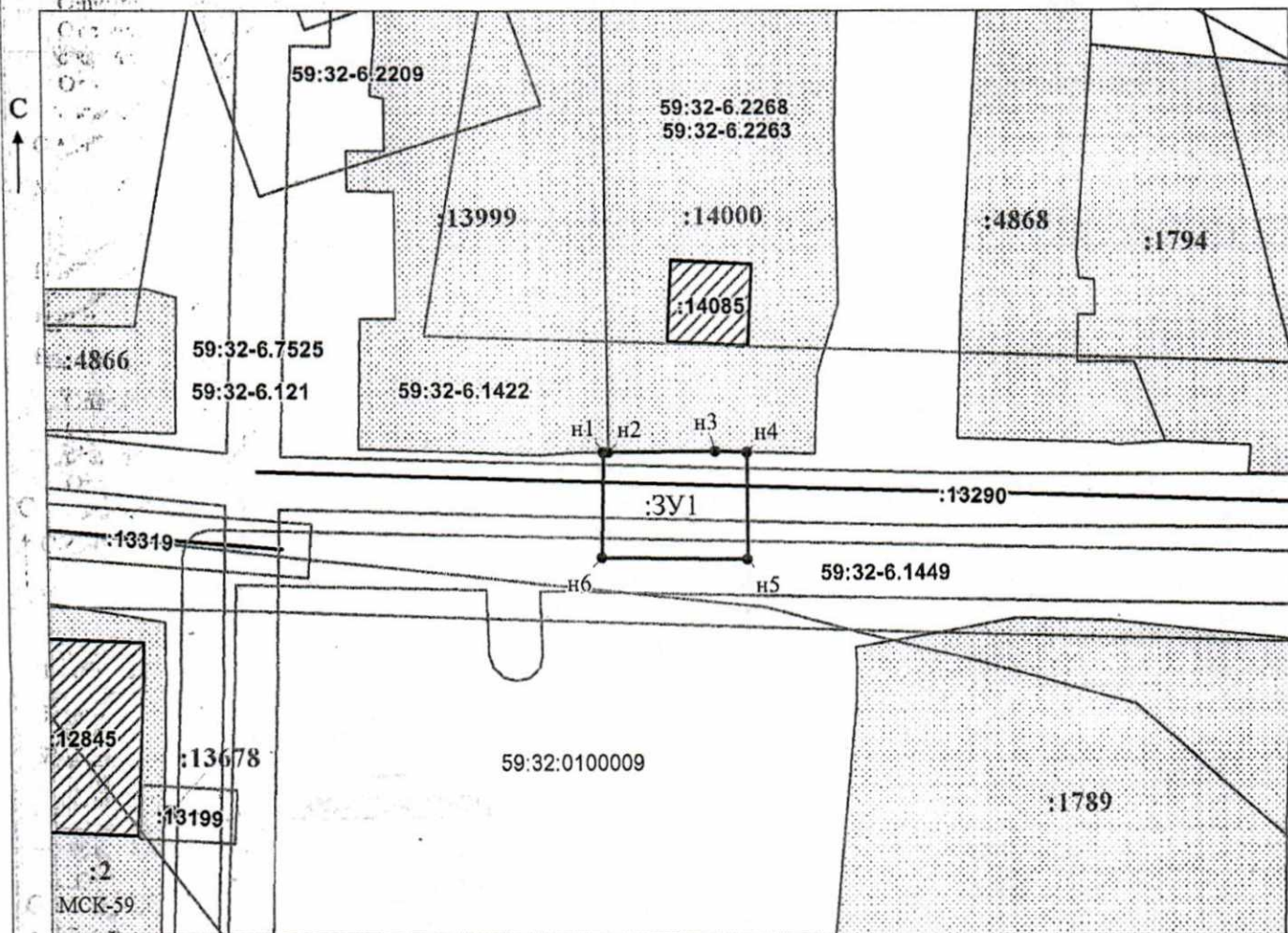
:3У1

- обозначение запрашиваемого земельного участка

• n1

- характерная точка границ земель или части земельного участка

59:32:0100009 - номер кадастрового квартала



Масштаб 1:500

Заявитель: _____

/ Офишкина И.В.

МП

(подпись, расшифровка подписи)

(для юридических лиц и индивидуальных предпринимателей)